

1

## ¿Qué ha pasado en las cuencas de los ríos Cauca y San Jorge?



**27 de agosto/2021:** rompimiento del dique marginal del río Cauca en Caregato (San Jacinto del Cauca).

**Febrero - julio/2022:** afectación en las obras de cierre en Caregato por creciente del río Cauca, situación que mantiene activo a día de hoy el ingreso de agua hacia La Mojana.

2

## ¿Qué ha pasado recientemente (11 al 12 de julio)?



Predominio de condición seca, sólo unas **lluvias** en la madrugada en sectores de San Benito Abad y Sucre (Sucre).



**Ascenso** de niveles en: i) río Cauca tramo Valdivia-Nechí, ii) Bajo Nechí y sus aportantes, y iii) río San Jorge en su parte alta.



## Reporte comunitario



**Inundaciones por ingreso del río Cauca** en áreas de drenaje de: **i)** caño San Matías: desde Los Arrastres (Guaranda) hasta Parcelas de Santa Fe (San Benito Abad); **ii)** caño Rabón: desde Gavaldá (Guaranda) hasta La Plaza (San Benito Abad) y **iii)** caño Viloría: desde Cecilia (Ayapel) hasta Cuiva (San Benito Abad).

**Se destaca que en estos corredores se han excedido los niveles de inundación alcanzados durante el 2021, afectando incluso zonas de albergues temporales.**

**Inundaciones por muy altos niveles y anegamiento del suelo**, en: **i)** corredor del río San Jorge (Ayapel-Magangué); **ii)** corredor de los caños Mojana, Pancegüita y sistema cenagoso asociado, **iii)** corredor del río Cauca (Guacamayo-Playa Alta, al norte de Achí); **iv)** cultivos en la comunidad de El Pital; **v)** comunidades de Las Flores y La Costera (San Marcos).

3

## ¿Qué esperamos (12 al 13 de julio)?



**Lluvias** en amplios sectores de La Mojana y en el Bajo Cauca, Bajo Nechí y Alto San Jorge en horas de la noche y madrugada.

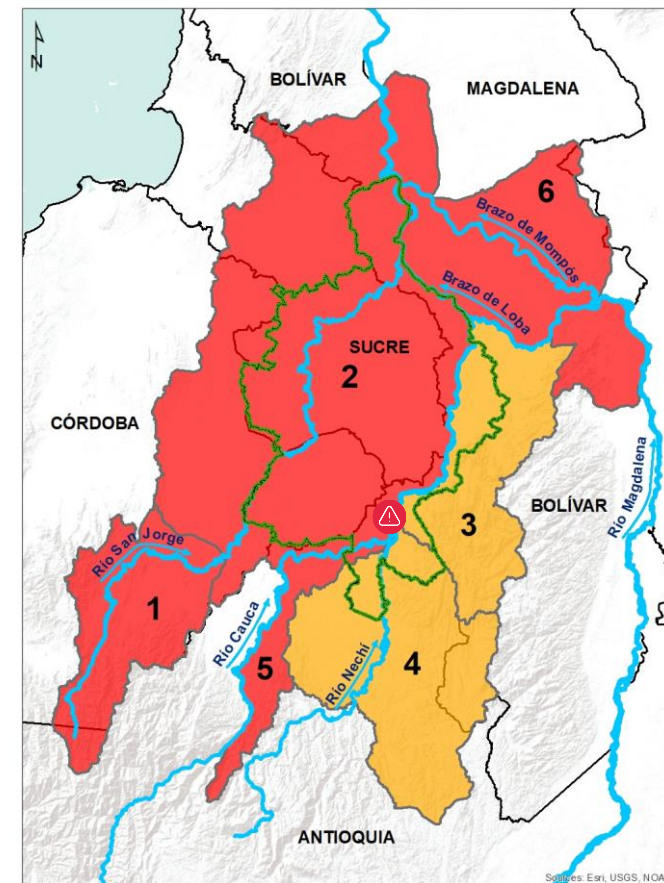


**Ascenso** de niveles en: i) río Cauca tramo Nechí-Achí, ii) Bajo Nechí, y iii) río San Jorge en el tramo La Apartada-Ayapel.



## Recomendaciones

Atención a : **i)** aumento de niveles por tránsito de creciente en el río San Jorge entre La Apartada y Ayapel, y **ii)** rompimiento del dique marginal del río Cauca en el sector Santillana (en Nechí); actualmente se adelantan esfuerzos comunitarios para su contención.

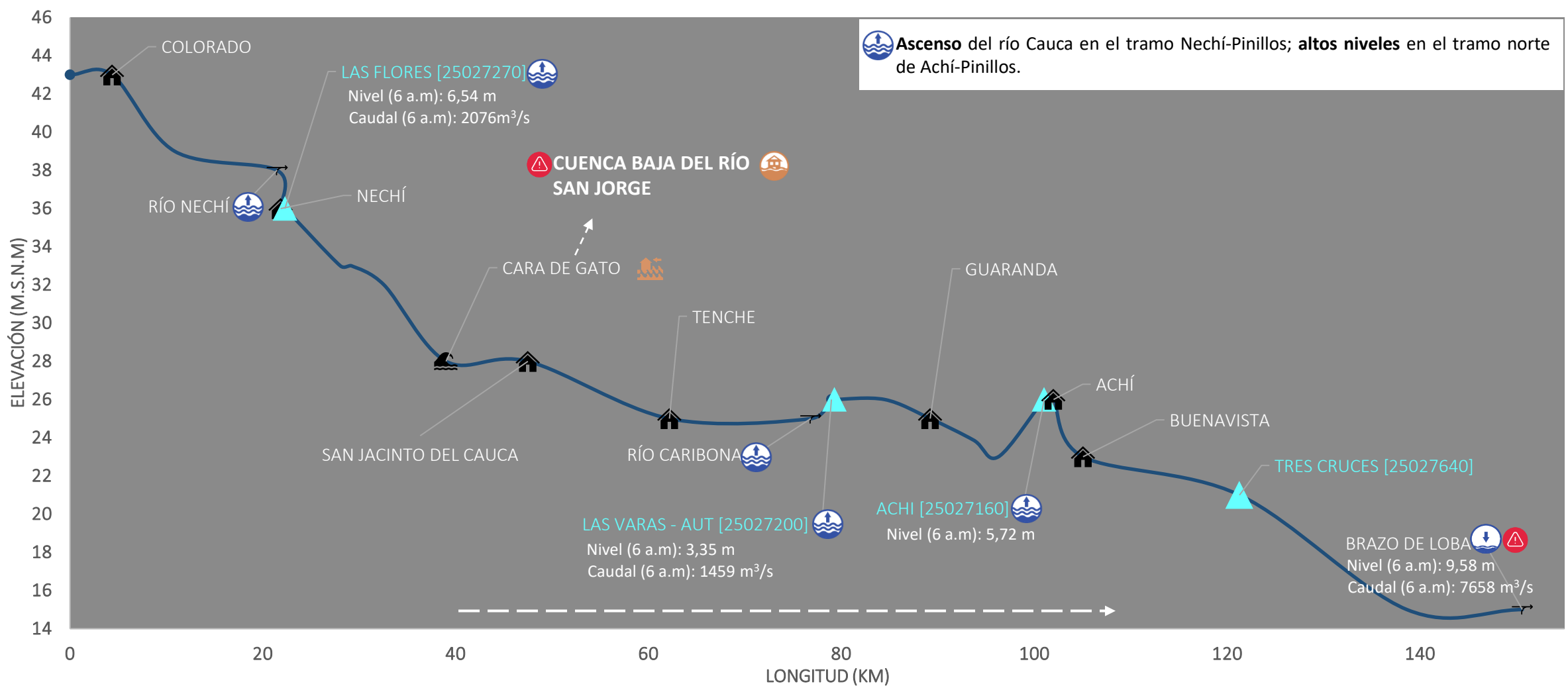


**PARA TOMAR ACCIÓN:** 1) Alto San Jorge; 2) Bajo San Jorge, 5) río Cauca entre Valdivia y Nechí y 6) Bajo Magdalena entre El Banco y Plato. **Alerta puntual** en el río Cauca, en el sector Caregato (San Jacinto del Cauca).



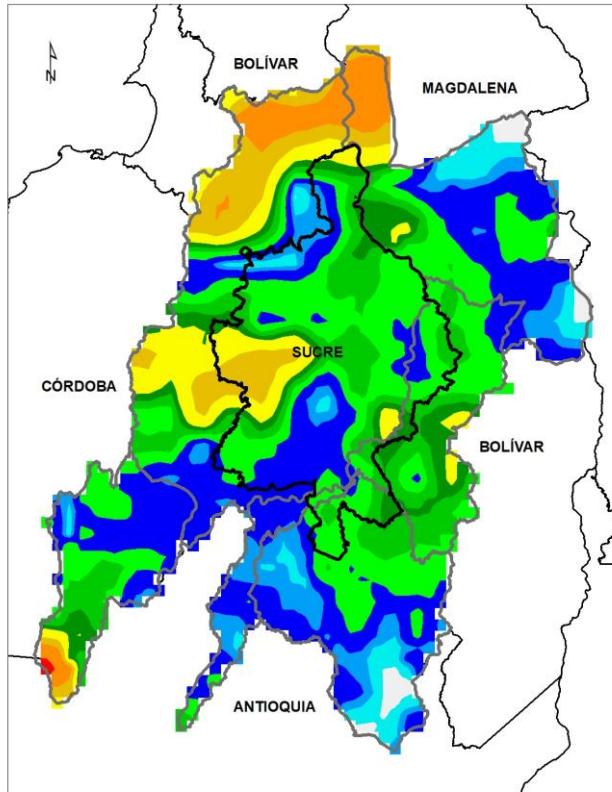
**PARA PREPARARSE:** 3) Cuenca del río Cauca entre Nechí y Pinillos y 4) Bajo Nechí, incluidos sus aportantes

### III. Condiciones hidrológicas actuales en el río Cauca (tramo Nechí-Pinillos)

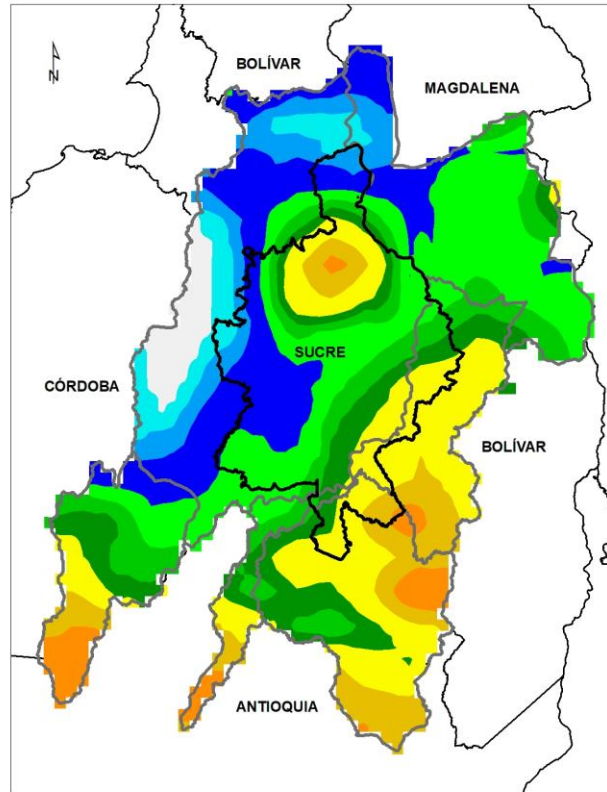


PUNTOS DE INTERÉS RÍO CAUCA (TRAMO NECHÍ-MAGANGUÉ)	ALERTAS HIDROLÓGICAS	CONDICIONES HIDROLÓGICAS	ZONAS DE EMERGENCIA
Estación hidrológica IDEAM	<b>Alerta ROJA</b> Para tomar acción	Niveles en ascenso	Inundación por desbordamiento
Población	<b>Alerta NARANJA</b> Para prepararse	Niveles en descenso	Inundación por rompimiento margen derecha
Rompedero	<b>Alerta AMARILLA</b> Para informarse	Niveles estables	Inundación por rompimiento margen izquierda (Mojana)
Confluencia	<b>Condiciones NORMALES</b> Sin alerta	Tránsito de creciente	

## PRONÓSTICO PARA EL 12 DE JULIO Y 13 DE JULIO



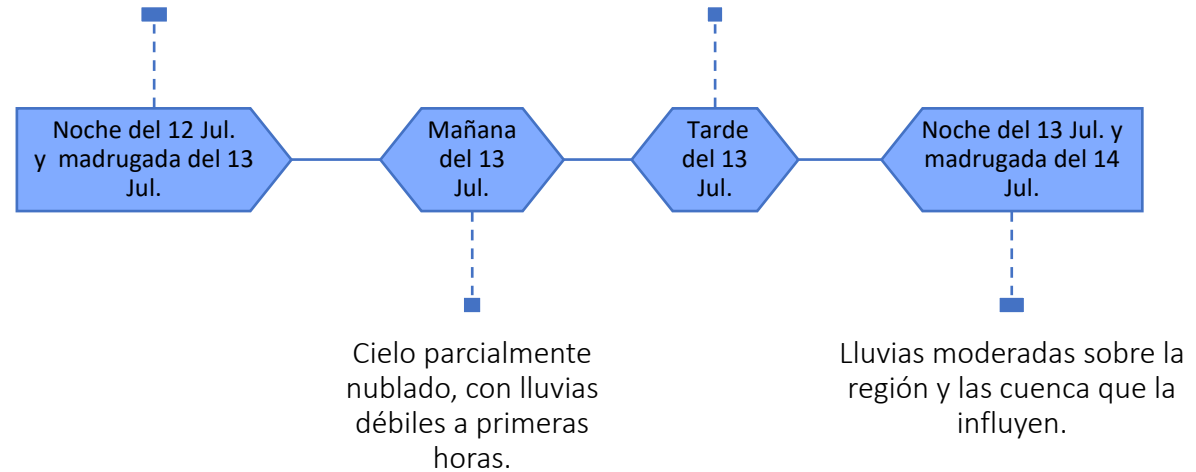
ACUMULADO DEL 12 AL 13 DE JULIO



ACUMULADO DEL 13 AL 14 DE JULIO



Lluvias en amplios sectores de La Mojana y en el Bajo Cauca, Bajo Nechí y Alto San Jorge en horas de la noche y madrugada.



**Equipo de trabajo Centro regional de Pronóstico  
y Alertas Tempranas de LA MOJANA**

Elaborado por:  
**NATALIA MUÑOZ HERRERA**, Hidróloga  
**RAFAEL ELÍAS MUNDARAY MAGO**, Meteorólogo

[www.corpomojana.gov.co](http://www.corpomojana.gov.co)

**Correo Electrónico:**  
[corpomojana@corpomojana.gov.co](mailto:corpomojana@corpomojana.gov.co)  
Cra. 21 # 21 A – 44 San Marcos - Sucre  
Teléfono: (+575) 295 5347

**YOLANDA GONZALEZ HERNÁNDEZ,**

Directora General IDEAM.

**MARTHA CECILIA CADENA,**

Jefe Oficina del Servicio de Pronósticos y Alertas

[www.ideam.gov.co](http://www.ideam.gov.co)

**Correos electrónicos:**

[servicio@ideam.gov.co](mailto:servicio@ideam.gov.co),

[alertas@ideam.gov.co](mailto:alertas@ideam.gov.co)

Calle 25 d # 96b - 70, piso 3. Bogotá, D.C.

Teléfono: 307 5625 ext. 1334 - 1336.

**LILIANA QUIROZ**, Directora General de la Corporación para el Desarrollo Sostenible de La Mojana y el San Jorge-CORPOMOJANA.

**RAQUEL GARAVITO**, Gerente del Fondo Adaptación

**JIMENA PUYANA**, Gerente Nacional de Desarrollo Sostenible del PNUD